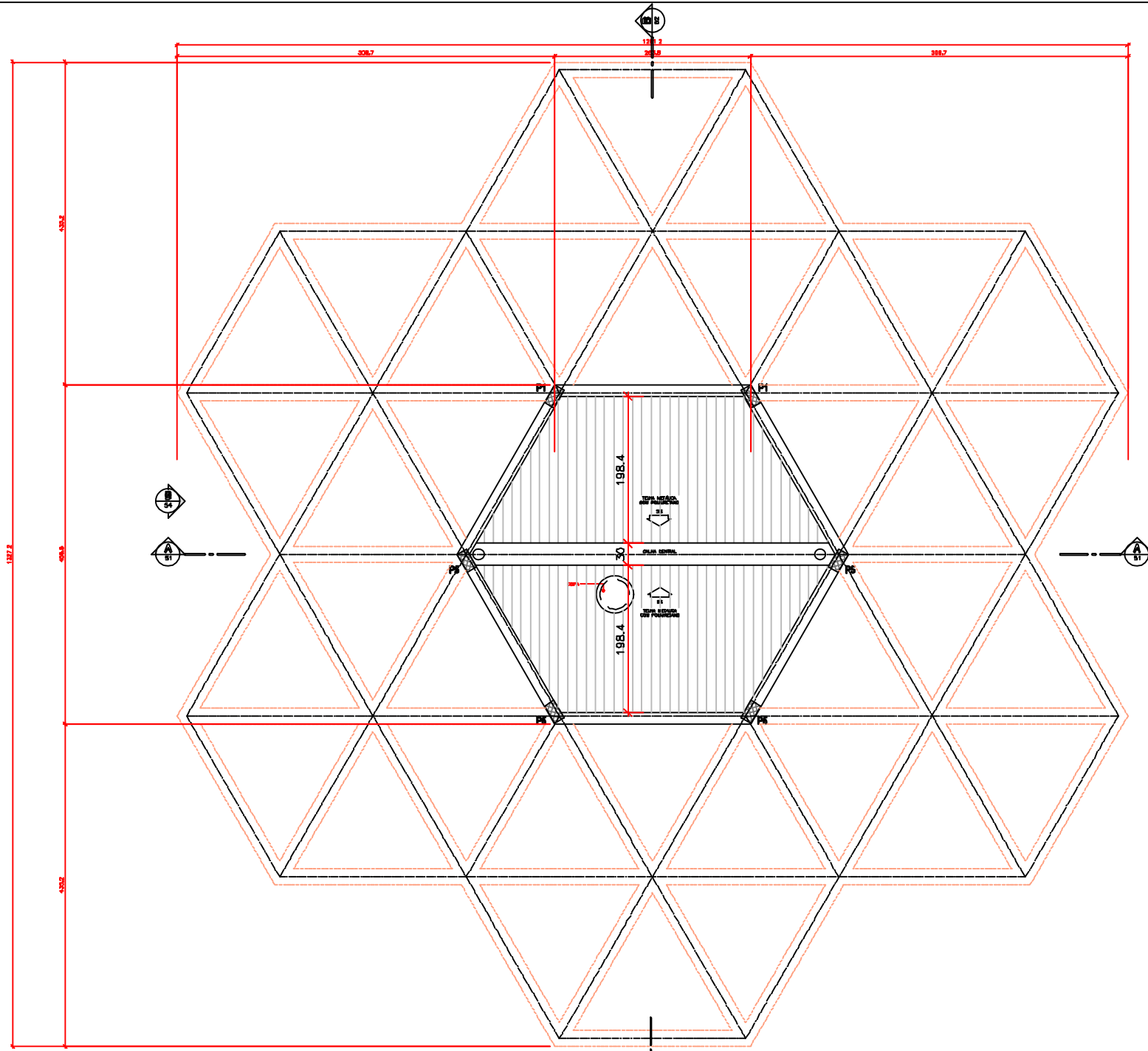
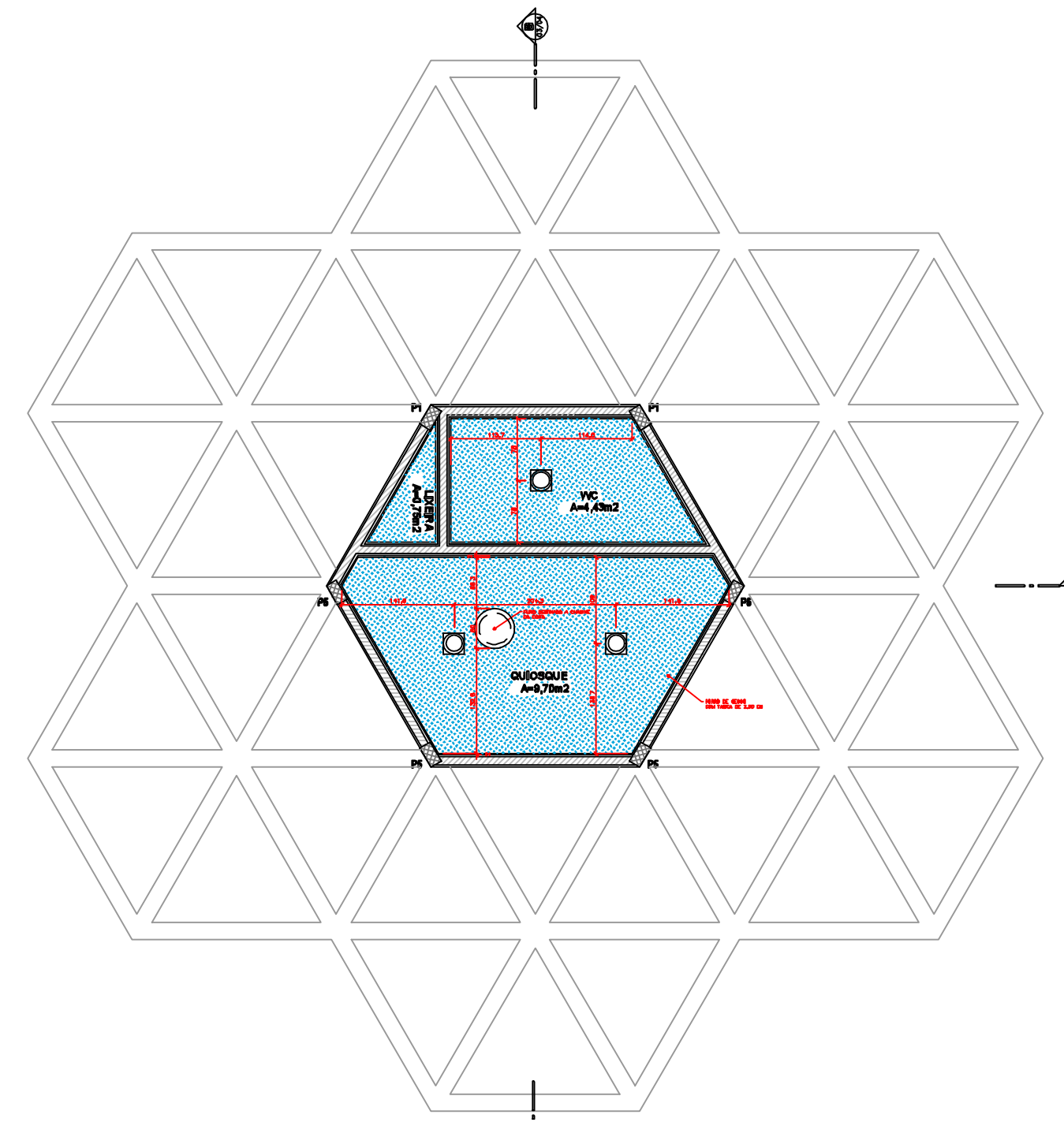


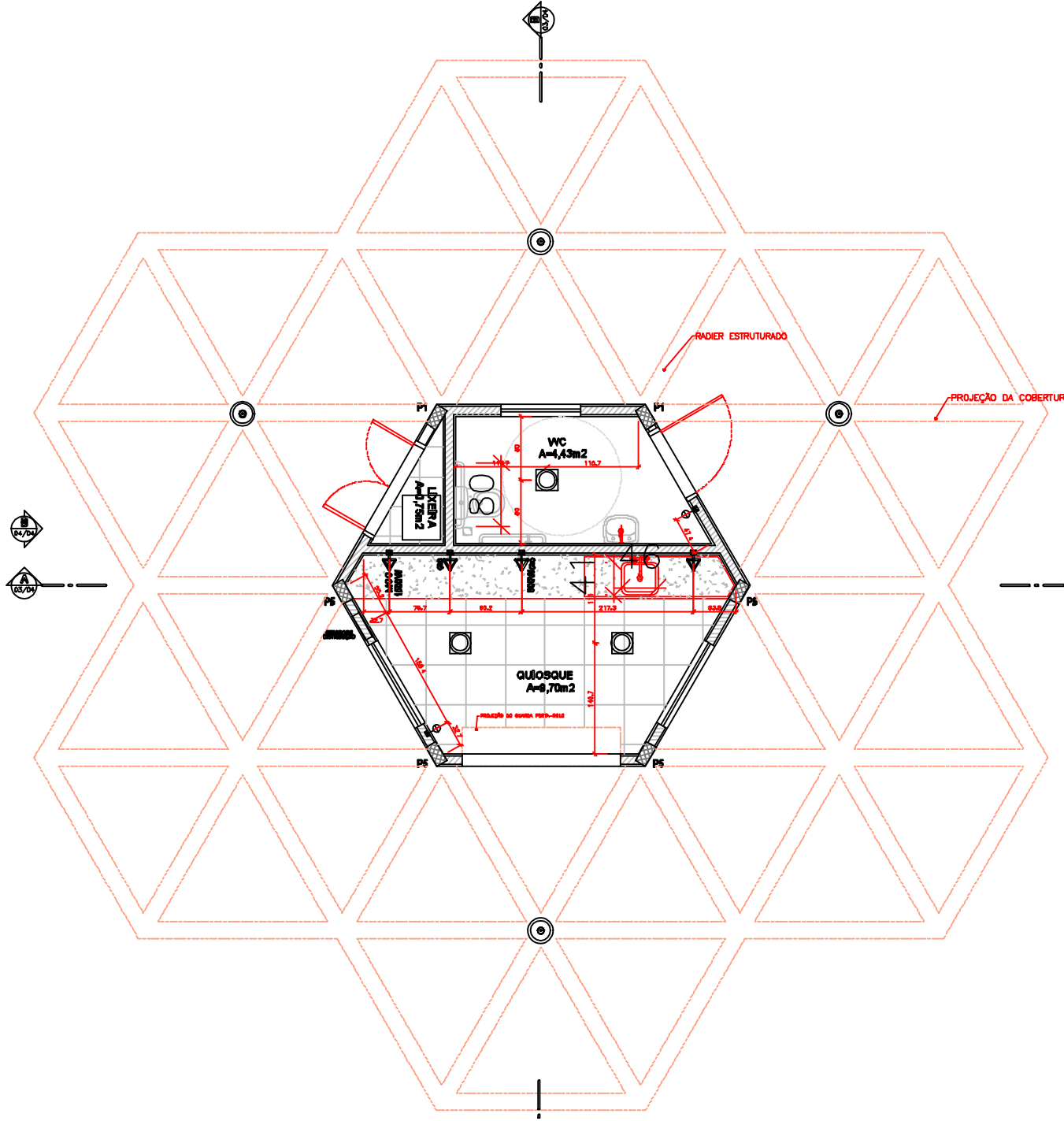
58 QUIOSQUE  
PLANTA DE PAVIMENTO ÚNICO  
ESC. 1:50



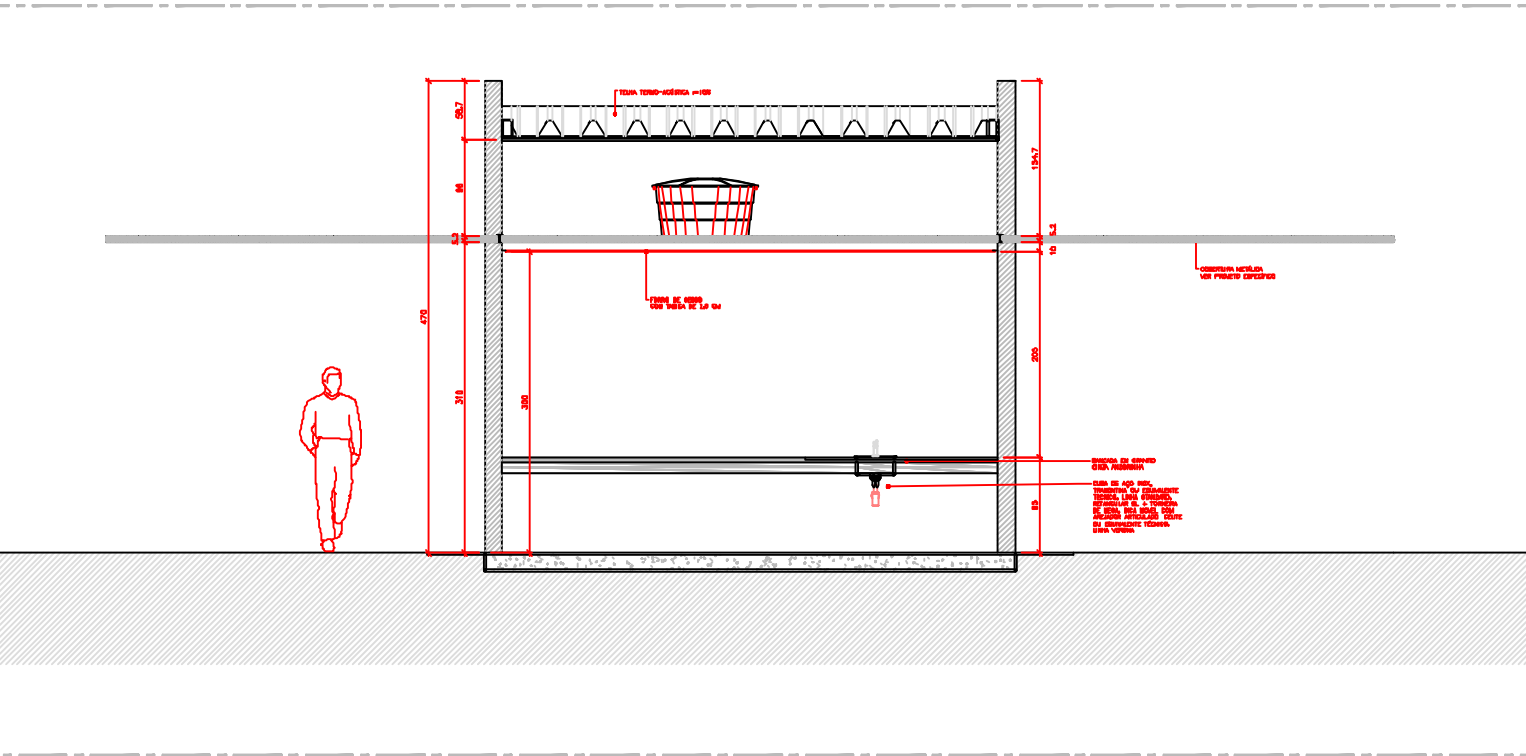
59 QUIOSQUE  
PLANTA DE COBERTURA  
ESC. 1:50



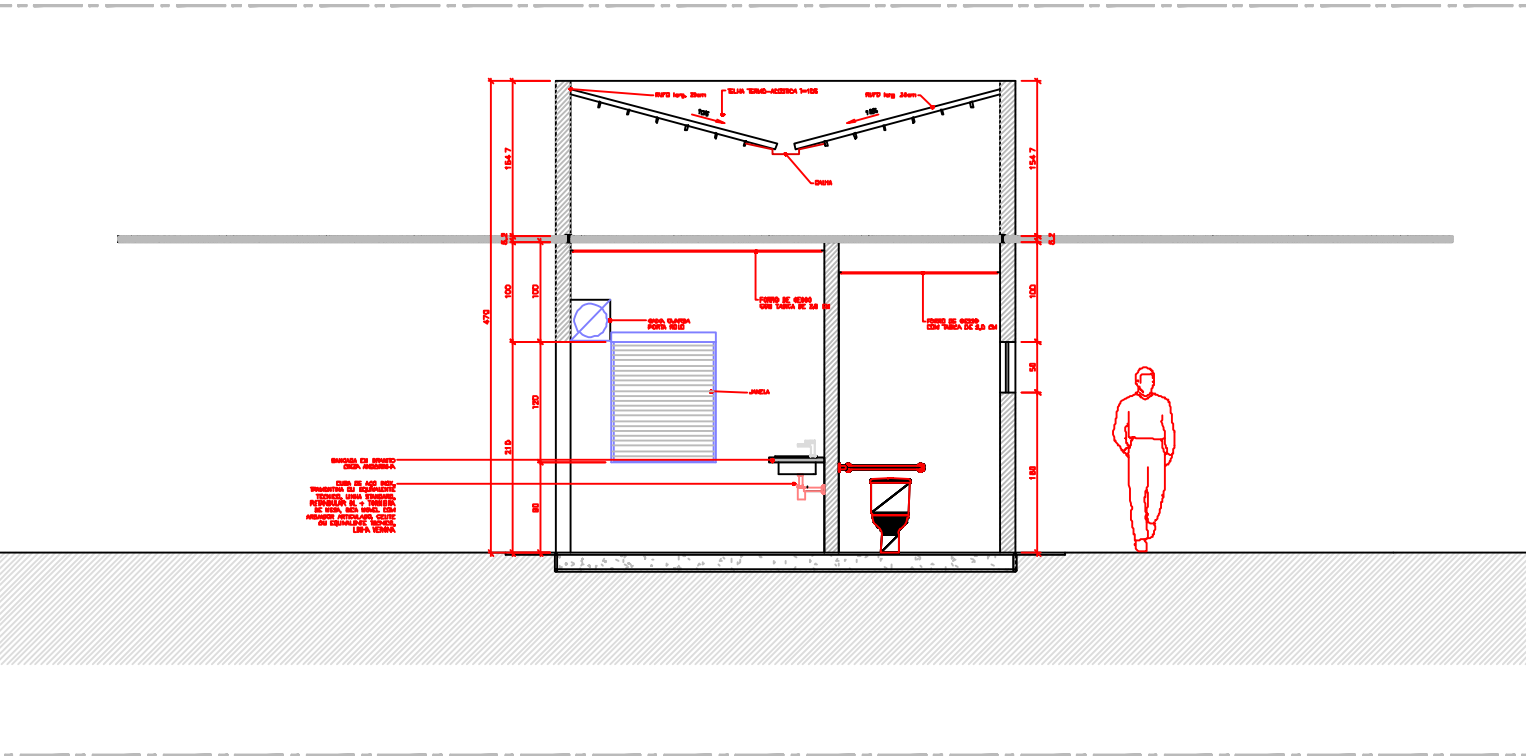
60 QUIOSQUE  
PLANTA DE GESSO  
ESC. 1:50



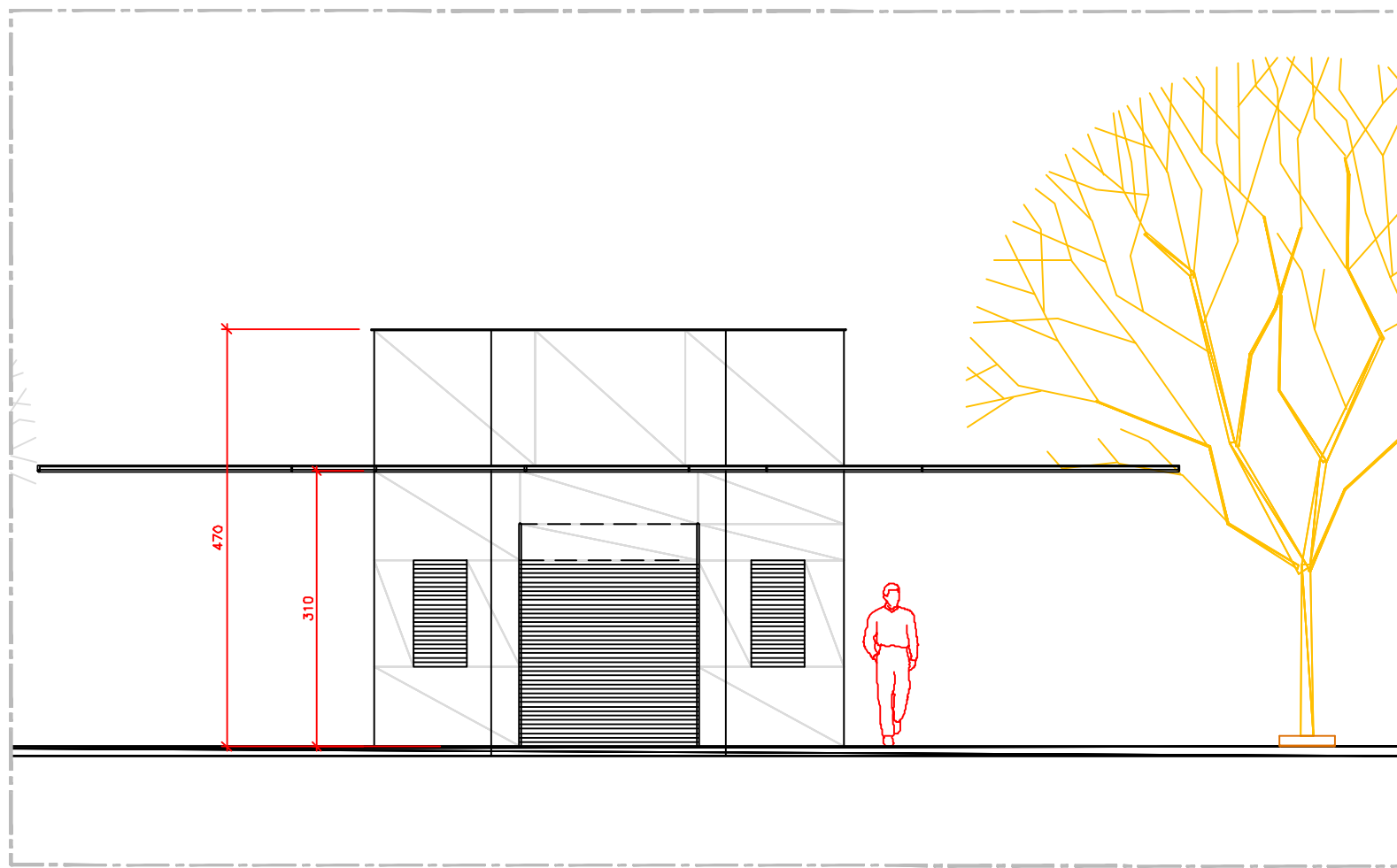
61 QUIOSQUE  
LUMINOTÉCNICO E TOMADAS  
ESC. 1:50



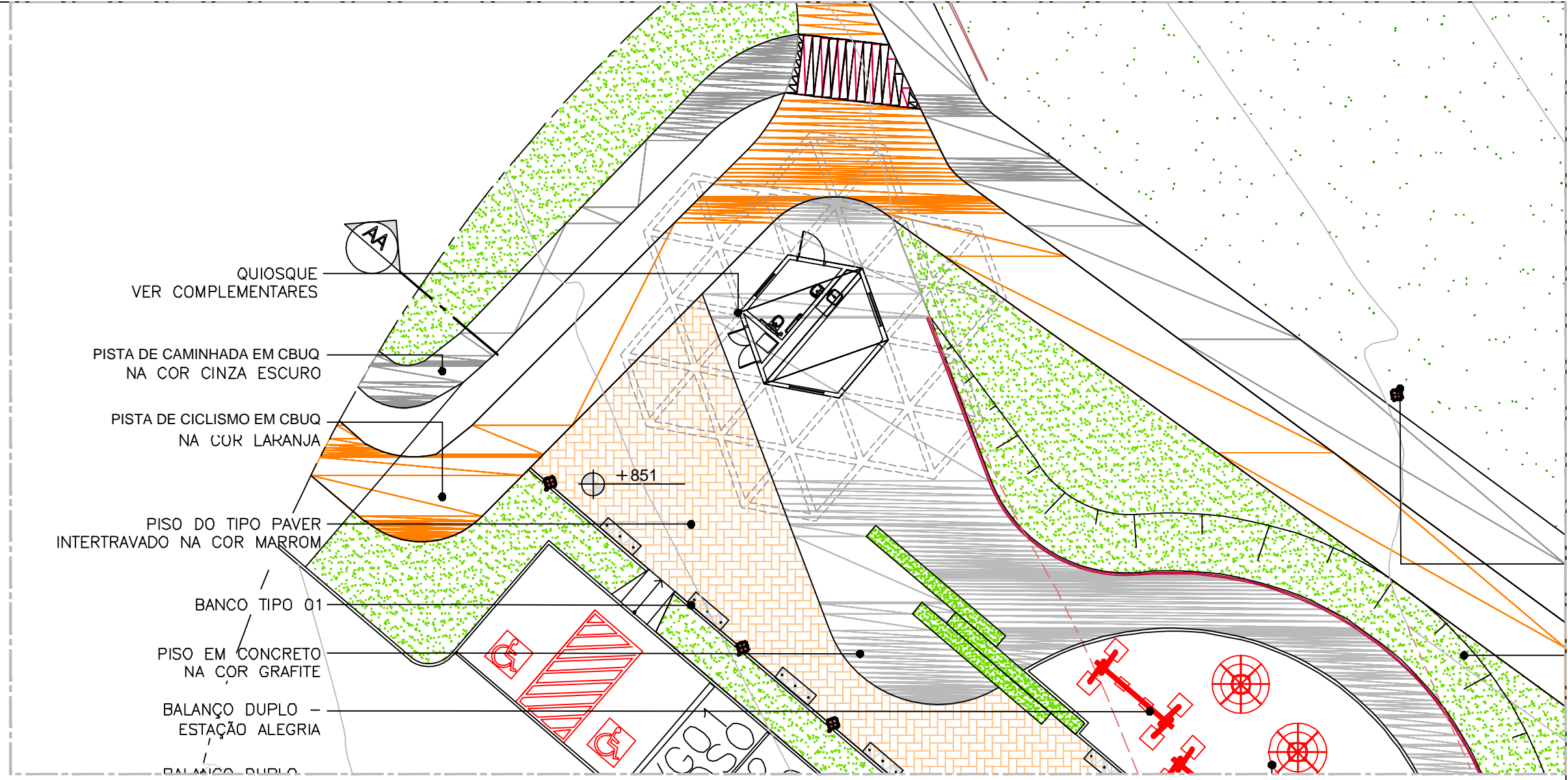
62 QUIOSQUE  
CORTE AA  
ESC. 1:50



63 QUIOSQUE  
CORTE BB  
ESC. 1:50



64 QUIOSQUE  
FACHADA A  
ESC. 1:50



65 QUIOSQUE  
LOCALIZAÇÃO  
SEM ESCALA

QUADRO DE ABERTURAS							
SÍMBOLO	LARGURA	ALTURA	PEITORIL	TIPO	MATERIAL	QUANTIDADE	OBSERVAÇÃO
PORTA							
P1	200	210	-	ROLO	ALUMÍNIO LINHA ALUMÍNIO PAV	01	
P2	90	210	-	ABRIR	ALUMÍNIO LINHA ALUMÍNIO PAV	01	
P3	120	210	-	ABRIR - 2FOLHAS	ALUMÍNIO LINHA ALUMÍNIO PAV	01	
JANELAS							
J1	120	120	90	ROLO	CHAPA METÁLICA	02	
J2	100	50	160	BASCULANTE	ALUMÍNIO E VIDRO	01	

QUADRO DE ÁREAS	
ÁREA TOTAL CONSTRUÍDA	18,06m²

Legenda	
2 Tomadas médias a 1,20m do piso	
Entrada de serviço	
Interruptor simples 2 teclas - 1,10m do piso	
Luminária de embutir LED 24W	
Arandela LED 15W	
Quadro de distribuição	
Tomada média a 1,10m do piso	

Legenda das Indicações	
MOO	Pontos de força - Uso específico - Microondas 1500W

## PROJETO LEGAL DE ARQUITETURA

Disciplina: ARQUITETURA PAISAGÍSTICA

Propriedade: PREFEITURA MUNICIPAL DE CATALÃO - GO

Autores do projeto: ANTÔNIO QUEIROGA GALVÃO FILHO

Arquiteto e Urbanista - CAU/65096-0

Responsável Técnico: Arquiteto e Urbanista Antônio Queiroga Galvão Filho

CAU: A65096-0

LOCALIZAÇÃO: CATALÃO

DESCRIÇÃO DO PAVIMENTO: QUIOSQUE

ÁREA TOTAL DE INTERVENÇÃO: 76.881,81M2

ÁREA DO LADO: 38.447,32M2

ARQUITETO: URS, PAVOQUE, CATALÃO, PROVO

DATA: 11/11

FEVEREIRO/2024

PROJETO: LEONARDO SENA DIAS